

TrueVIS

SG-300



PVP recomendado
SG-300

8.900 €

Accesorios	PVP
TU2-30 + TUC-2: Recogedor de material hasta 30kg	1.490€
PRTSTU: RIP PrintStudio 2.0	999€

Roland Care	PVP
Cabezal de impresión	780€
KIT-MA-SG : Kit de mantenimiento semestral	82€
Extensión de garantía de 1 año (1 de fábrica + 1 extendido)	595€
Extensión de garantía de 2 años (1 de fábrica + 2 extendidos)	952€

Tintas	PVP
TR-BK/CY/MG/YE: Tinta TrueVIS 500cc	99€
TR-CL: Cartucho de limpieza TrueVIS 500cc	99€

Cuchillas	PVP
ZECA1005-5 : Pack de 5 cuchillas para cortar vinilo	115€
ZECA1005-3: Pack de 3 cuchillas para cortar vinilo	74€
ZECA1715-5: Pack de 5 cuchillas para cortar sandblast	125€
ZECA1715-3: Pack de 3 cuchillas para cortar sandblast	79€
ZEC-U5032: Pack de 2 cuchillas para vinilo de rotulación en general	80€
ZEC-U5025: Pack de 5 cuchillas para vinilo grueso, reflectante y fluorescente, así como vinilo para rotulación en general. Ángulo 25º	221€
ZEC-U3050: Pack de 5 cuchillas para material semirígido de 0,5 mm de grosor	221€
ZEC-U3075: Pack de 5 cuchillas para material semirígido de 0,75 mm de grosor	221€
ZEC-U3100: Pack de 5 cuchillas para material semirígido de 1 mm de grosor	237€
XD-CH4-BL : Porta cuchillas color azul	95€
XD-CH4-RD: Porta cuchillas color rojo	95€
XD-CH4-OR: Porta cuchillas color naranja	95€

Materiales	PVP
SCM-TTRH-25-750: Vinilo para transferencia térmica para textil, 75cm	365€
HTTA-25-500: Transportador transparente para transferencia térmica de acabado brillo	79€

TrueVIS

SG-300

Características

Clasificación	Impresión y Corte
Cabezal	FlexFire - 2 cabezales
Tipo de tinta	TrueVIS de 500cc
Resolución	900dpi
Conexión	Ethernet
Ancho máximo de impresión	736 mm
Ancho de material	182 ~ 762 mm
Grosor máximo del material	1mm incluyendo la trasera
Peso máximo del rollo	25kg
Fuerza de corte	30 a 500 gf
Cuchilla incluida	ZEC-U5032
Portacuchillas incluido	XD-CH3
RIP	Roland VersaWorks Dual
Recogedor TUC2 + TU2-30	Opcional
RIP PrintStudio	Opcional
Garantía	1 año
Dimensiones y peso (con el soporte)	2.070 (anc.) x 745 (prof.) x 1.310 (alt.) mm 147 Kg
Dimensiones embalaje y peso	2.210 (anc.) x 1.065 (prof.) x 835 (alt.) mm 189 Kg

Configuración de tintas

4 colores



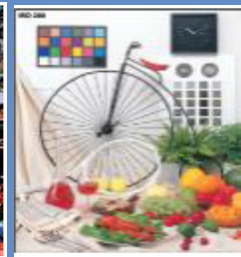
Nota: El equipo tiene un noveno slot situado en el lateral del equipo para poder introducir el líquido limpiador del sistema de Wipers. Este cartucho no viene incluido con el equipo por lo que deben recordar pedirlo junto con la tinta para poder realizar la instalación.

Velocidades 4 colores

Perfil	Calidad	Resolución [dpi]	Pasadas	Velocidad [m2/h]	Consumo €/m2 ISO N5A	Consumo €/m2 ISO N2A
Generic Vinyl I	High Speed	600x600	7p	7,47	0,85€	1,69€
	Standard	900x600	12p	5,05	0,90€	1,79€



N2A



N5A

Condiciones

RIP	Roland VersaWorks Dual
Fichero	ISO N5A, N2A
Tamaño	A0 (841mm x 1189mm)
Ajuste impresión	Pre-Press US