

YD-F2513R4 Ricoh Gen4 Impresora de inyección de tinta UV



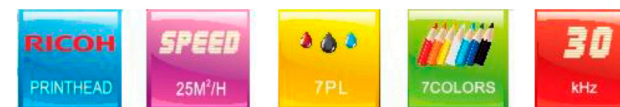
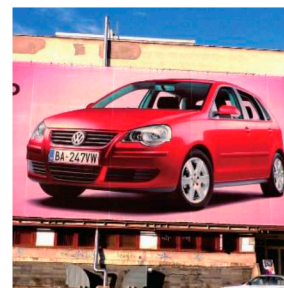
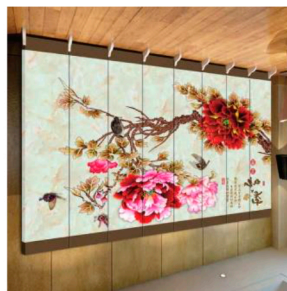
Principales ventajas



Cabezales de impresión de producción industrial Ricoh gen 4, sistema de calefacción micro industrial Piezo, frecuencia de encendido 30kHz, impresión de gota variable según necesidades (7pl-35pl), puede imprimir fácilmente imágenes de alta resolución de 600 x 2400 dpi. El cabezal de impresión Ricoh G4 es anti-corrosivo y larga vida útil. Su rendimiento de trabajo es estable, lo que es más, es rentable y adecuado para el trabajo de larga duración, 24 horas de funcionamiento. ¡Si mantiene en buenas condiciones, el tiempo de la vida del cabezal de impresión puede alcanzar cerca de 5 años!

Punto de Venta: Avda. Ricardo Mella, 111 - 36330. Vigo
Almacén: Pol. A PASAXE. Crta de Zamáns, 40. Vincios
Tel. +34 986 24 27 24 FAX: +34 986 24 27 32
E-Mail: info@plasticoscarrera.com
www.plasticoscarrera.com





Especificación

Modelo	YD - F2513R4	
Tamaño de impresión	2500 × 1300 mm	
Cabeza de impresión	Ricoh Gen4 escala de grises grado cabeza de impresión piezo	
Resolución de impresión	600 × 2400 ppp	
Velocidad de impresión	4 pases	25m ² / h
	6 pases	17m ² / h
	8 pases	13m ² / h
Modo de impresión	unidireccional y bidireccional	
Color de tinta	LM, LC, Y, M, C, K (opcional)	
Número de cabezales de impresión	3-8 (Opcional)	
Tipo de tinta	Tinta de curado UV ambiental (NO VOC)	
Tinta especial	Tinta UV UV o barniz UV	
Espesor del material	Hasta 100mm	
Tipo de material	Material rígido y flexible	
Material adecuado	Vidrio, acrílico, madera, cerámica, metal, PVC, cartón corrugado, plástico etc.	
Interfaz de software	PhotoPrint, Seeget	
Formato de entrada	Adobe Postscript Nivel 3, PDF, JPEG, TIFF, EPS, AI	
Requisitos de energía	220 V / AC (± 10%), 50/60 Hz; 4,8 KW (22A)	
Peso de la impresora	1200KG	
Dimensiones de la impresora	1200 mm [H] × 2080 mm [W] × 3620 mm [L]	
Ambiente de trabajo	Separado, poca luz solar, taller ventilado. Temperatura: 18 ° C ~ 30 ° C Humedad: 30% ~ 70% (Sin condensación) Equipo de ventilación: Sugerir Ventilador de extracción, desplazamiento 600 cfm	