

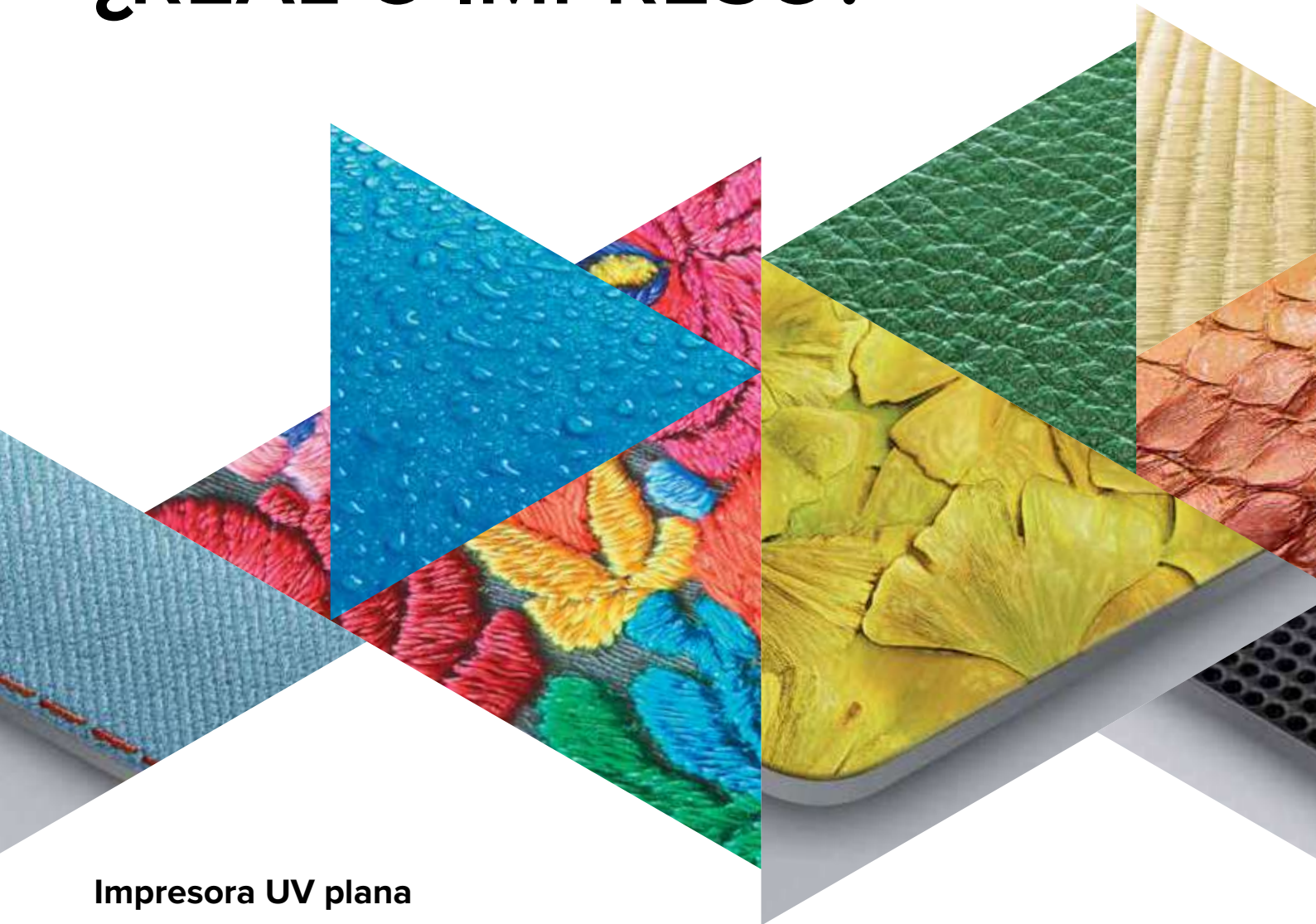
# ***VersaUV***

## ***LEF2-200***

Impresora UV plana



# ¿REAL O IMPRESO?



Impresora UV plana

## VersaUV

## LEF2-200

### Impresión bajo demanda de imágenes a todo color y casi sobre cualquier tipo de superficie

La VersaUV LEF2-200 facilita la impresión de extraordinarias fotografías, diseños y texto con máxima calidad sobre casi cualquier superficie. A diferencia de otras impresoras, la tinta ECO-UV se cura al instante en la superficie del material, lo que permite imprimir directamente sobre PVC y plástico, lona, madera, cuero, tela, etc. También dispone de tinta blanca para garantizar que los colores resalten sobre materiales oscuros o claros. La imprimación opcional aumentan la adherencia de la tinta sobre materiales difíciles, como el metacrilato y cristal.\*

\* Para obtener los mejores resultados de impresión, se recomienda que los usuarios prueben la adherencia sobre materiales específicos antes de realizar la producción final.



Rótulos impactantes

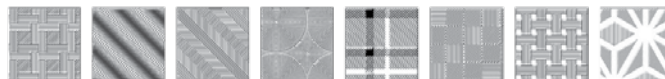
### Impresión con acabados brillantes y relieve en 3D

Además de la impresión a todo color, puede producir acabados mate y brillantes de máxima calidad, así como texturas increíblemente realistas como el relieve 3D por medio de la aplicación de varias capas de tinta barniz. El equipo incluye setenta y dos patrones de textura listos para usar inmediatamente después de realizar la instalación, e incluso permite la creación de sus propios efectos especiales.



Roland Texture System Library

La LEF2-200 ofrece 72 patrones de textura listos para ser utilizados.



### Combinaciones de tinta



CMYK + Barniz + Blanco



CMYK + Imprimación + Blanco



CMYK + Blanco + Blanco



### Imprimir un solo artículo o muchos en una sola tirada

Con VersaUV LEF2-200, puede permitirse imprimir bajo demanda un solo artículo cuando desee. Esta impresora le brinda la versatilidad de crear prototipos, verificar el acabado de una imagen impresa, producir un regalo exclusivo o imprimir una pequeña tirada de artículos en sus instalaciones.

### Imprima en alta calidad de manera fácil y eficiente

La LEF2-200 incorpora una serie de funciones avanzadas para simplificar la impresión en alta calidad. La función de programación Start Timer reduce el tiempo de puesta en marcha mediante la programación de la automática circulación de tinta blanca. Una plantilla de posicionamiento facilita la alineación de elementos en la mesa de impresión.



Marco para fotos

Funda para smartphone

Diseño de producto (altavoz inteligente)

### Desde materiales rígidos a flexibles y desde objetos planos a curvos

Capaces de adaptarse a las esquinas y curvas más complejas, así como imprimir sobre materiales flexibles como el cuero y la tela, la avanzada fórmula de la tinta ECO-UV de Roland está diseñada para obtener imágenes espectaculares y flexibles. Se pueden utilizar materiales de hasta 100 mm de grosor. La VersaUV LEF2-200 también es compatible con una plantilla de eje rotatorio opcional para imprimir en botellas y otros objetos cilíndricos.

### Alta fiabilidad y seguridad

La LEF2-200 ha adoptado un nuevo sistema de limpieza. La función Head Refresh facilita la reactivación del cabezal ya que elimina la tinta que queda en los cabezales de impresión y limpia la superficie del cabezal de impresión para mantener la impresora en óptimas condiciones de funcionamiento. La cubierta hermética protege a los operarios de la luz UV y evita que pueda depositarse polvo en la superficie de los materiales durante la impresión.



### Incluye el potente software RIP VersaWorks 6

La VersaUV LEF2-200 se entrega con el último software RIP VersaWorks 6, dotado de una interfaz intuitiva para conseguir una fácil gestión y administración de trabajos.



## VersaUV LEF2-200



Especificaciones		
Método de impresión		Método de inyección de tinta Piezo
Material	Anchura	Máx. 538 mm
	Longitud	Máx. 360 mm
	Grosor	Máx. 100 mm
	Peso	Máx. 5 kg
Anchura / longitud máx. de impresión		Máximo 508 (anchura) × 330 (longitud) mm
Tinta	Tipo	Cartucho ECO-UV (EUV, EUV4) de 220 ml
	Colores	5 colores (cian, magenta, amarillo, negro, blanco × 2) 5 colores (cian, magenta, amarillo, negro, blanco) e imprimación 6 colores (cian, magenta, amarillo, negro, blanco y barniz)
Unidad de curado de la tinta		Lámpara UV-LED integrada
Resolución de impresión (puntos por pulgada)		Máx. 1440 ppp
Precisión en distancia*		Error inferior al ±0,3% de la distancia recorrida, o ±0,3 mm (± 11,8 mil), el que sea mayor
Conectividad		Ethernet (10BASE-T/100BASE-TX, cambio automático)
Función de ahorro de energía		Función Sleep automática
Requisitos de alimentación		De 100 a 240 V de CA ±10%, 1,8 A, 50/60 Hz
Consumo eléctrico	En funcionamiento	Aproximadamente 149 W
	Modo Sleep	Aproximadamente 13 W
Nivel de ruido	En funcionamiento	60 dB (A) como máximo
	En modo de espera	49 dB (A) como máximo
Dimensiones exteriores		1.202 (Anchura) × 962 (Profundidad) × 549 (Altura) mm
Peso		110 kg
Entorno	En funcionamiento	Temperatura: de 20 a 32 °C (recomendable 22 °C o superior), Humedad: de 35 a 80% HR (sin condensación)
	Parada	Temperatura: de 5 a 40 °C, Humedad: del 20 al 80% RH (sin condensación)
Accesorios incluidos		Cable de alimentación, software RIP, líquido de limpieza, botella de drenaje, manuales, etc.

\* Temperatura: 25 °C, humedad: 50% HR

Requisitos del sistema para VersaWorks 6	
Sistema operativo	Windows® 10 (32/64 bits) Windows® 8.1 (32/64 bits) Windows® 7 Ultimate / Professional (32/64 bits)
CPU	Intel® Core™ 2 Duo, 2,0 GHz o superior recomendado
RAM	2 GB mínimo recomendados
Tarjeta de vídeo y monitor	Resolución mínima de 1.280 x 1.024
Espacio libre en disco duro	40 GB mínimo recomendados
Sistema de archivos del disco duro	Formato NTFS
Unidad óptica	DVD-ROM
Otros	Se recomienda conexión a Internet

Opciones		
	Modelo	Descripción
Tinta ECO-UV	EUV-CY/EUV4-CY	220 ml, Cian
	EUV-MG/EUV4-MG	220 ml, Magenta
	EUV-YE/EUV4-YE	220 ml, Amarilla
	EUV-BK/EUV4-BK	220 ml, Negra
	EUV-WH/EUV4-WH	220 ml, Blanca
	EUV-GL/EUV4-GL	220 ml, Barniz
	EUV-PR*	220 ml, Imprimación
Líquido de limpieza	SL-CL	220 ml

\*La adherencia de la imprimación puede variar en función del material y de las condiciones. Se recomienda realizar una prueba de adherencia de la tinta antes de iniciar la impresión.

### Sistema opcional de purificación de aire



Está disponible un sistema de purificación de aire para la LEF2-200. Este sistema incluye un filtro de carbón activo que elimina de forma efectiva los olores, así como las sustancias volátiles que se generan en la impresión. Esta unidad puede colocarse fácilmente debajo de la LEF2-200.

Este dispositivo es capaz de imprimir sobre una amplia variedad de materiales. Sin embargo, la calidad de impresión o la adhesión de la tinta pueden variar en función del material que se utilice, por lo que recomendamos encarecidamente probar la compatibilidad del material para garantizar unos óptimos resultados de impresión.



Los componentes vaporizados pueden causar una ligera irritación en los ojos, la nariz y/o la garganta durante y después de la impresión con este producto. Si imprime de manera continua en un lugar cerrado, la densidad acumulada de los compuestos volátiles puede irritar los ojos, la nariz y/o la garganta. Roland DG recomienda encarecidamente instalar un sistema de ventilación y/o utilizar este producto en una habitación bien ventilada. Para más información, póngase en contacto con su distribuidor local.

**Acerca de la tinta blanca** Debido a la naturaleza de la tinta blanca, el pigmento se depositará en el cartucho y en el sistema de flujo de la tinta, con lo cual es necesario agitar el cartucho diariamente.

Roland DG se reserva el derecho a realizar cambios en las especificaciones, los materiales o los accesorios sin previo aviso. El aspecto real puede variar. Para conseguir una calidad óptima, debe realizarse un mantenimiento periódico de los componentes más importantes. Para más detalles, contacte con su distribuidor Roland DG. No se establece ninguna otra garantía excepto las indicadas de manera expresa. Roland DG no será responsable de los daños fortuitos o indirectos, sean o no previsibles, causados por defectos en dichos productos. PANTONE® es propiedad de Pantone LLC. El resto de las marcas comerciales pertenecen a sus respectivos propietarios. La reproducción o el uso de materiales sujetos a copyright se rige por las leyes locales, nacionales e internacionales. Los clientes deberán cumplir todas las leyes aplicables y serán responsables de cualquier infracción. Roland DG Corporation dispone de la licencia del TPL Group para la tecnología MMP.