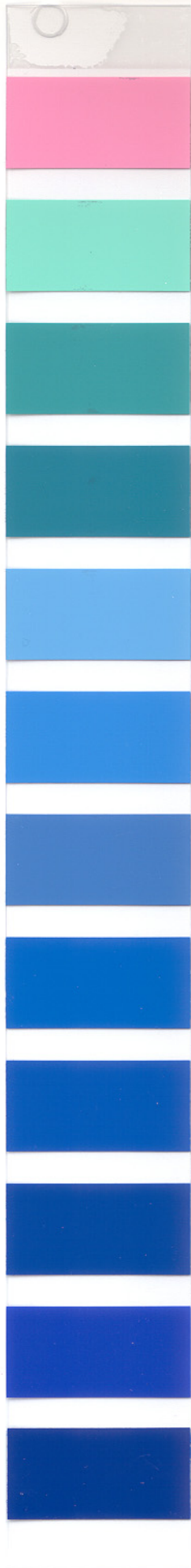


# 50 Scotchcal™

**Lámina Opaca 3M™ Scotchcal™ Serie 50**

Carta de Colores

	Transparent 50-11		Green 50-74		Light red 50-44
	White 50-10		Bright green 50-745		Tomato red 50-46
	Matte white 50-100		Grass green 50-73		Cardinal red 50-47
	Fawn 50-912		Light green 50-72		Medium red 50-475
	Ivory 50-91		Lemon yellow 50-24		Red 50-48
	Beige 50-914		Bright yellow 50-25		Dark red 50-483
	Dark Sahara 50-917		Yellow 50-26		Deep red 50-486
	Midium Brown 50-918		Sunflower 50-27		Burgundy 50-49
	Brown 50-92		Apricot 50-28		Purple 50-66
	Dark green 50-78		Orange 50-32		Lavender 50-65
	Leaf green 50-77		Bright orange 50-34		Pink 50-64
	Medium green 50-76		Bright red 50-42		Magenta 50-63



Light magenta  
50-62

Aqua  
50-792

Dark aqua  
50-795

Teal  
50-79

Soft blue  
50-81

Light blue  
50-82

Pastel blue  
50-83

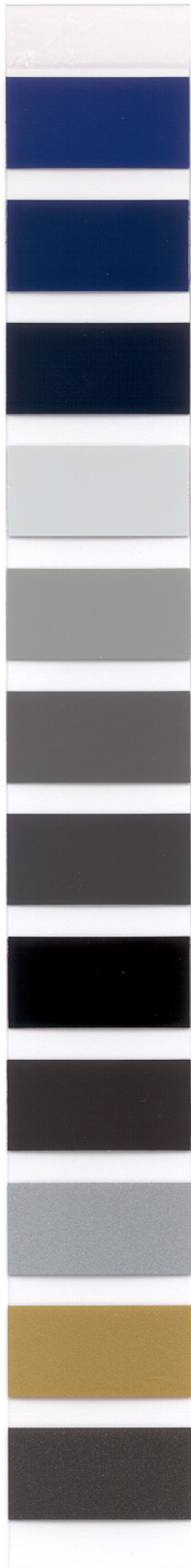
Sky blue  
50-834

Azure blue  
50-84

Vivid blue  
50-862

Brilliant blue  
50-87

Sapphire blue  
50-88



Marine blue  
50-884

Deep navy blue  
50-90

Insigna blue  
50-905

Grey white  
50-93

Light grey  
50-94

Grey  
50-96

Nimbus grey  
50-97

Black  
50-12

Matte black  
50-120

Aluminium  
50-58

Gold  
50-545

Anthracite  
50-585

Scotchcal™  
50

Scotchcal™  
50

Scotchcal™  
50

Scotchcal™  
50

Scotchcal™  
50

Scotchcal™  
50



# Scotchcal™ 50

## Lámina Opaca 3M™ Scotchcal™ Serie 50

### Características

- Lámina de calidad a precio competitivo.
- Gama de 60 colores, acabado brillo.
- Excelente corte y pelado.
- Construcción de vinilo calandrado polimérico
- Adhesivo transparente sensible a la presión.
- Respaldado por la garantía 3M™ MCS™, la más fuerte del mercado.

### Guía para seleccionar la lámina opaca idónea 3M™ Scotchcal™

- Las láminas Scotchcal™ Serie 50 poseen unas prestaciones distintas a las láminas fundidas Scotchcal™ Serie 100.
- La lámina fundida Scotchcal™ Serie 100, es el producto adecuado para aplicaciones en las que se requieran las más altas prestaciones de calidad y de resistencia extrema a la intemperie.
- La lámina calandrada polimérica Scotchcal™ Serie 50, es la opción adecuada para aplicaciones tanto interiores como exteriores sobre superficies planas o con ligeras curvaturas, en las que se requiera una duración media.
- Tanto la serie SC100 como la SC50 pueden ser adquiridas a través de nuestra red de distribuidores nacionales.

#### Distribuidor autorizado:



EMILIANO MARTIN, S.A.

Phone: +34 902 29 29 89

Fax: +34 91 329 61 30

Email: [contacto@emilianomartin.com](mailto:contacto@emilianomartin.com)

3M España, S.A.

Dpto. Productos Imagen Gráfica

Juan Ignacio Luca de Tena, 19-25 - 28027 Madrid

Tel. 91 3216000 – 91 3216144

Fax 91 3216365

e-mail: [imagen.es@3m.com](mailto:imagen.es@3m.com)

3M™, Scotchcal™ son marcas registradas.

© 3M 2003. Impreso en España.