



SummaCut Series[™] S Class 2 Series[™]

Plotters de corte de
vinilo de máxima calidad

www.summa.eu



PLOTTERS DE CORTE DE VINILO DE MÁXIMA CALIDAD



El plotter Summa S Class cuenta con un procesador siete veces superior que su predecesor. Equipado con pantalla táctil en color, puerto red, conexión USB de gran fiabilidad y velocidad, e incluso un sensor OPOS más rápido, el S Class 2 es un plotter de corte creado para trabajar durante muchos años.

Equipado con una función de corte de hoja el plotter es ahora más que un perfecto compañero para las impresoras de gran formato.

La industria de la rotulación ha evolucionado. Se necesita maquinaria práctica y duradera. Los plotters Summa S Class 2 se han fabricado de forma sólida y robusta, con los que poder trabajar casi cualquier material con que se los quiera alimentar.



S2 75
Cuchilla de arrastre o tangencial



S2 120
Cuchilla de arrastre o tangencial



S2 140
Cuchilla de arrastre o tangencial



S2 160
Cuchilla de arrastre o tangencial

PLOTTER MODERNO PARA TIENDAS DE IMPRESIÓN DIGITAL Y VINILO A GRAN ESCALA

Desde el corte de vinilo sencillo, al troquel de papel, y materiales más allá, de modo preciso, el Summa S Class 2 es un plotter todoterreno para el trabajo continuo de cada día.

Igual que un coche deportivo tiene una suspensión perfecta, la precisión de nuestro alimentado de material nos permite mayor fiabilidad. La característica de uso de servomotores en este plotter permite un corte velocísimo y eficaz, con una fiabilidad que sólo Summa se puede permitir.

Con la precisión de un reloj suizo, la exactitud de los plotters de corte fabricados en Europa es precisamente lo que los hace tan duraderos. Sí, pues no sólo consigue una increíble fiabilidad, obtiene la confianza de saber que su material más caro y sus valiosas impresiones en vinilo se cortarán con precisión todas y cada una de las veces.

CARACTERÍSTICAS & ESPECIFICACIONES TÉCNICAS

1 El plotter Summa S Class 2 es incuestionablemente el plotter más avanzado del mercado mundial. Y junto con su **pantalla táctil**, sin duda el más fácil de manejar.

2 El **corte de contorno con el OPOS X** permite precisión y automatización sin parangón, incluso en impresiones laminadas.

3 El cabezal de corte incluye **una cuchilla de corte final**, que permite separar el material al final de cada trabajo.

4 El Summa S Class 2 es un plotter que, equipado de forma estándar, lleva conector **Ethernet** para conexión rápida y muy fiable a través de la red, y puede usarse una mochila de memoria **USB** para almacenar trabajos para su uso no inmediato.

Además, posee ocho posibles **usuarios predefinidos y configurables**, que posibilitan cambios rápidos de perfil de trabajo en distintos trabajos y materiales.



Cabezal tangencial muy potente



Corte de contornos con OPOS X muy preciso



Pantalla táctil de color muy vistoso



Alimentación/Avance de material legendario



Configuraciones de usuario de acceso rápido



Característica FlexCut/Troquel



Modelo	S2 75	S2 120	S2 140	S2 160
Dimensiones	141 x 68 x 111 cm	187 x 68 x 111 cm	202 x 68 x 111 cm	225 x 68 x 111 cm
Ancho de Material	6 a 84 cm	12 a 130 cm	17 a 145 cm	17 a 168 cm
Área de Corte**	74.2 cm x 50 m	120 cm x 50 m	135 cm x 50 m**	158 cm x 50 m
	'Carga extendida' permite más ancho de corte : +/- 7 cm			
Tipo de alineación	<ul style="list-style-type: none"> • OPOS X • Código de barras reconocimiento de trabajo 		<ul style="list-style-type: none"> • Hasta 2 x 64 marcas en la línea X • Compensación línea Y 	
Rendimiento del Avance	Entre +/- 0.1 mm en cortes de hasta 12 m de longitud de rollos de ancho inferior a 760 mm* hasta 4 m de longitud de rollos de ancho por encima de 760 mm*			
Precisión	0.2 % de desplazamiento o 0.25 mm, la mayor de ambas*			
Velocidad	Hasta 141 cm/sg en diagonal			
Acceleración	Hasta 5.5 G endiagonal			
Presión de la Cuchilla	De arrastre: de 0 - 400 gramos / Tangencial: de 0 - 600 gramos			
Connectivity	USB; Ethernet			
Software incluido	Cutter Control; Winplot™ & MacSign™ Cut			

*Para las especificaciones completas puede visitar www.summa.eu

PLOTTERS DE CORTE DE VINILO EFICIENTES

SUMMACUT® SERIES

Desde 1996, los SummaCut han evolucionado hasta convertirse en el líder mundial de plotter en relación calidad-precio. El nuevo SummaCut es producto de décadas de la brillante ingeniería europea de Summa. Se han realizado numerosas mejoras, tales como el OPOS X, conocido y adaptado de los avanzadísimos plotters S Class 2. La tecnología OPOS X se ha integrado ahora en los nuevos cabezales de corte de arrastre.

La serie SummaCut es capaz de leer marcas de registro para el corte de contorno de materiales estándar, pero también reflectantes, holográficos y materiales en espejo, así como multitud de laminados actualmente utilizados.



D60



D120



D140
D140FX



D160

PLOTTERS DE CORTE DE VINILO QUE ESTABLECEN EL ESTÁNDAR DE LA INDUSTRIA PARA EL RENDIMIENTO Y EL VALOR

Los SummaCut gestionan complejos algoritmos y cálculos que compensan deformaciones de las impresiones utilizando la tecnología de sensor más fiable del mercado mundial. Esto convierte a los SummaCut en el caballo ganador de cualquier tienda o taller de rotulación en cuanto al corte.

Los ingenieros de Summa saben que nada es más importante para el corte que la tracción de material. Es por esto que cada uno de nuestros plotters lleva el sistema patentado de rodillo MicroSprocket™.

Fabricados especialmente con materia prima de primera calidad y en proceso especial que asegura que cada rodillo tiene el diámetro exacto, revestimos su superficie para evitar el riesgo de oxidación y desgaste que evita degradación del avance en un futuro.

El montaje y fabricación de calidad son sin duda más importantes que el bajo coste. Es valor intrínseco. Con calidad de corte que rivaliza con el resto de plotters de gama alta, no es una sorpresa que el SummaCut D60R con un precio más que asequible sea sin duda uno de los plotters más populares nunca construidos.

CARACTERÍSTICAS & ESPECIFICACIONES TÉCNICAS

1 El enorme, y fácil de usar, panel de control, permite cambiar de valores rápidamente, como la velocidad, presión y modo de corte para realizar pruebas de corte.

2 Nuestro cabezal de corte de gran velocidad consigue la precisión y fiabilidad más excepcionales para el corte de vinilo.

3 Los rodillos de tracción de material integrados, y los acoples de sujeción del rollo de vinilo posibilitan la alimentación de material correcta incluso a máxima velocidad de corte.

4 El alineamiento OPOS X para corte de contornos implica que se puede cortar a sangre con plena confianza cualquier gráfico o impresión con precisión y calidad.



Fácil de usar, panel de control



Corte de contornos preciso con OPOS X



Característica FlexCut



Alimentación de material legendaria



Modelo	D60	D120	D140 (FX)	D160
Dimensiones	100 x 35 x 30 cm	160 x 68 x 112 cm	175 x 68 x 114.5 cm	198 x 68 x 114.5 cm
Ancho de Material	7 a 66 cm	12 a 126 cm	18 a 141 cm	18 a 164 cm
Área de Corte** Modo extendido	60 cm x 50 m** 63 cm	120 cm x 50 m 123 cm	135 cm x 50 m** 138 cm	157.5 cm x 50 m 160.5 cm
Tipo de alineación	<ul style="list-style-type: none"> • OPOS X • Código de barras Reconocimiento de trabajo 		<ul style="list-style-type: none"> • Hasta 2 x 64 marcas en la línea X • Compensación línea Y 	
Rendimiento del Avance	Entre +/- 0.1 mm en cortes de hasta 8 m de longitud de rollos de ancho inferior a 760 mm* hasta 4 m de longitud de rollos de ancho por encima de 760 mm*			
Precisión	0.2 % de desplazamiento o 0.25 mm, la mayor de ambas*			
Velocidad	Hasta 113 cm/sg en diagonal			
Acceleración	Hasta 3 G endiagonal			
Presión de la Cuchilla	0 - 400 gramos, en incrementos de 5 gr.			
Connectivity	USB RS232 (serial)	USB Ethernet	USB Ethernet	USB Ethernet
Software incluido	Cutter Control; Winplot™ & MacSign™ Cut			

*Para las especificaciones completas puede visitar www.summa.eu

** La serie SummaCut FX difiere de la serie normal, por favor, vea las especificaciones en la página siguiente.

CARACTERÍSTICAS PARA LA SERIE **S CLASS 2** Y LA SERIE **SUMMACUT**

TECNOLOGÍA DE CUCHILLA DE ARRASTRE

Su sencillez ha hecho de la tecnología de cuchilla de arrastre la usada más frecuentemente. El parámetro offset define la distancia entre la punta y el eje de giro de la cuchilla.

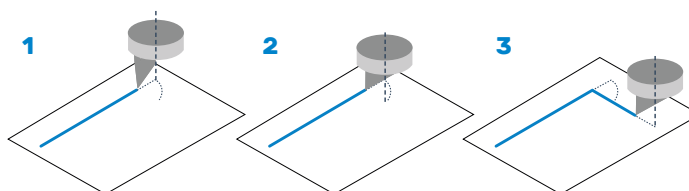
Para saber la posición de esta cuchilla de giro libre dentro del portacuchillas, se hace un movimiento de arrastre, asumiendo que la punta de la cuchilla seguirá dicho movimiento.

Los plotters de corte Summa disponen de métodos de optimización de este movimiento de arrastre para obtener calidad en el corte con el mejor resultado.



MOVIMIENTO DE ARRASTRE

- 1 La cuchilla de arrastre se para justo antes de entrar en una esquina.
- 2 La cuchilla excéntrica se gira mediante un movimiento de arrastre en el ángulo deseado, sin dejar de cortar.
- 3 Una vez que el movimiento de arrastre se ha completado, se sigue cortando desde la esquina.



CABEZAL DUAL

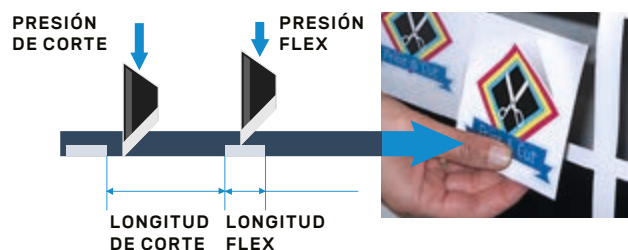
Como opción, los S Class 2 T y los SummaCut pueden equiparse con un cabezal de funcionalidad doble.

Este cabezal especial dual monta un bolígrafo alternativo en lugar del sensor OPOS, permitiendo trabajar a la vez con la cuchilla y el bolígrafo. Es la solución perfecta para dibujar y cortar patrones de una sola vez!



TROQUEL CON FLEXCUT

La característica FlexCut de Summa permite hacer troquel sencillo en los materiales.

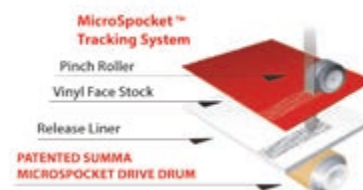


De modo alterno, una longitud corta completamente el material y otra longitud se corta hasta la mitad. De este modo se genera un tipo de línea de troquel, asegurando que el material mantiene cierta rigidez durante el avance en el plotter, a la vez que permite soltarlo fácilmente del diseño al final del todo.

TRANSPORTE DE MATERIAL

La alimentación es la capacidad de transportar el material de forma repetitiva en idas y venidas en el plotter. Esta capacidad asegura que un solo trabajo se corta dentro de las especificaciones, cubriendo la longitud de material alimentado dentro de las especificaciones. No importa lo largo que sea un trabajo, el plotter lo gestiona correctamente.

La alimentación garantizada también indica la posibilidad de realizar múltiples trabajos de modo consecutivo, excediendo varias veces la alimentación de material sin necesidad de volver a cargar el material.



INTELIGENCIA INTERNA

Los plotters de corte Summa están cargados con rutinas inteligentes, optimizando los datos de corte. Toda la serie Summa utiliza tecnología de anticipación de vectores que corta imágenes complejas y letras con eficacia mejorada. Los beneficios son enormes. El tiempo de corte se reduce considerablemente, las curvas se suavizan, y los motores se cargan menos, incrementando la vida útil del plotter.

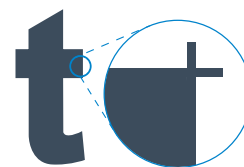
Otras características inteligentes incluyen:

Sobrecorte

El sobrecorte alarga el inicio y el final del vector. Con esto nos aseguramos que el diseño se corta completamente. Sin la función de sobrecorte, la línea de corte no puede cerrarse completamente, provocando problemas al pelar.

OptiCut

Opticut, una función especialmente desarrollada para el corte de arrastre, simula el corte tangencial. Debido a la realización de movimientos complejos, el OptiCut compensa los cambios en el offset de la cuchilla, causados por el desgaste de la misma. La característica OptiCut asegura una orientación correcta de la cuchilla. Esta tecnología revolucionaria proporciona calidad óptima durante la vida de la cuchilla.



Sobrecorte

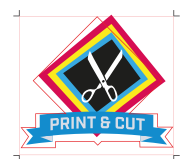


sin OptiCut con OptiCut
Caracter de 5 mm

CORTE DE CONTORNO CON OPOS

El sistema OPOS de corte de contorno automatizado se refiere a Optical Positioning System. La tecnología de sensor OPOS X detecta marcas en materiales muy diversos.

Algunas de sus características incluyen un flujo de trabajo con una completa lectura automatizada de **códigos de barras OPOS**, permitiendo el corte de contornos de múltiples trabajos sin intervención. Otra característica es automatizar el corte de contorno de múltiples hojas del mismo gráfico. Durante este modo de trabajo, el sensor OPOS empieza a buscar las marcas inmediatamente después de cargar cada hoja.



Sin OPOS



Con OPOS

MÚLTIPLES PUNTOS FUERTES

Los puntos fuertes de OPOS son las habilidades únicas para registrar varias marcas :un mínimo de 4 y un máximo de 128 marcas a lo largo de un trabajo y una línea XY OPOS frente al trabajo (una línea XY OPOS en la parte posterior del trabajo es opcional solamente para modelos S Class 2). La línea OPOS XY hace que sea posible compensar las deformaciones a lo largo de la anchura de la máquina también. Esta combinación permite a nuestro sistema de cortar contorno a grandes trabajos de corte con mayor precisión.



RESUMEN

	Serie SummaCut FX	Serie SummaCut	Serie S Class 2 D	Serie S Class 2 T	Serie OPOS-CAM
Descripción	Cortadora de vinilo y contorno confiable	Cortadora de vinilo y contorno confiable y eficiente	Rendimiento máximo, Cortadora de vinilo y contorno confiable y eficiente	Posibilidades maximales, Cortadora de vinilo y contorno versátil y flexible	Posibilidades maximales, Cortadora de vinilo y contorno versátil y flexible
Ancho máximo del material	60	66 cm	84 cm	84 cm	84 cm
	75	-	130 cm	130 cm	-
	120	127 cm	145 cm	145 cm	-
	140	142 cm	168 cm	168 cm	168 cm
	160	-	-	-	-
Tecnología de corte	Cuchilla de arrastre	Cuchilla de arrastre	Cuchilla de arrastre	Cuchilla tangencial	Cuchilla tangencial
OPOS X (Corte de contorno)	✓	✓	✓	✓	✓
OPOS-CAM (Cámara)	-	-	-	-	✓
Soporte de código barras	✓	✓	✓	✓	✓
FlexCut (Cortar a través)	✓	✓	✓	✓	✓
Sistema de recogida de material	-	-	Opcional	Opcional	Opcional
Velocidad	**	***	*****	*****	*****
Tamaños de trabajo flexibles	-	✓	✓	✓	✓

CARACTERÍSTICAS ESPECÍFICAMENTE PARA LA SERIE **S CLASS 2**



TECNOLOGÍA DE CORTE TANGENCIAL

La tecnología de corte tangencial garantiza un rendimiento superior comparado con las técnicas de corte giratorio comúnmente utilizadas. El direccionamiento de la Cuchilla Tangencial se controla electrónicamente, lo que permite a la serie T cortar de modo extremadamente preciso y con presiones de corte muy altas.

El corte perfecto asegura un pelado sencillo, con un ahorro enorme de tiempo. La nariz patentada de Summa evita que las pequeñas partes de los cortes se muevan del sitio al cortarse.

Con sus 600g. de presión en el corte, el S Class 2 permite cortar materiales tan difíciles como pesadas mascararas, máscara de pintura, e incluso materiales reflectantes, con gran facilidad, velocidad y precisión.

Con un plotter tangencial, usted sabe que puede hacer su trabajo!

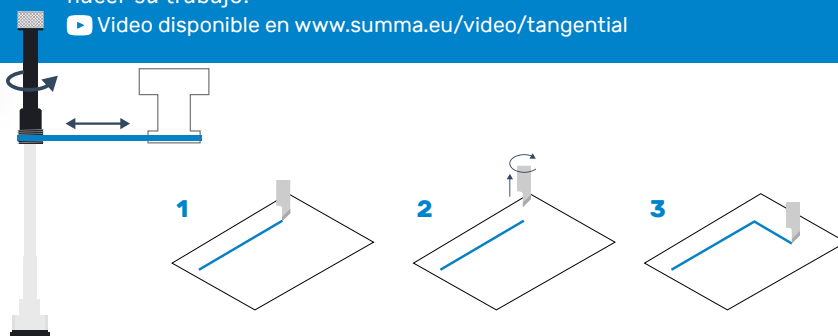
▶ Video disponible en www.summa.eu/video/tangencial

MOVIMIENTO TANGENCIAL

1 La cuchilla tangencial se detiene en el punto exacto para cortar cada esquina, sin traspasarla.

2 Un motor eleva y orienta la cuchilla.

3 Una vez que la cuchilla toma el ángulo deseado, se baja para cortar y continuar el trabajo.



MODO G-PERFORMANCE

Este modo está específicamente diseñado para mejorar la velocidad / el rendimiento de las operaciones de acabado en cortadoras de rollo S2 hasta en un **40%**. Los beneficios incluyen velocidades de corte más rápidas en sustratos más grandes y una lectura más rápida de las marcas. Especialmente en grandes entornos industriales, este modo G-performance probará su valor y dará un gran impulso a su flujo de trabajo general. **Desbloquee su extensión G-Performance aquí www.summa.eu/g-performance!**

OPCIONES DE MATERIAL

Sistema de enrollado automático ⁽¹⁾

(S2 140 & S2 160)

Tras finalizar un trabajo, este sistema enrollará el resultado ordenadamente y preparará la máquina para el siguiente trabajo de modo desatendido. La característica integrada de panelado evita grandes avances de material en trabajos de gran longitud gestionándolos en partes pequeñas consecutivas.

El S Class 2 puede, por lo tanto, cortar rollos completos de modo desatendido y gestionar la salida de material enrollado de forma ordenada.

Un sistema de colocación de vinilos sólido y práctico ⁽²⁾

(S2 140 & S2 160) *Nota: El sistema de enrollado y el sistema de colocación de vinilos no se pueden combinar en el mismo plotter.*

Ruedas tractoras extra ⁽³⁾ 1

(Serie S Class 2 & Serie SummaCut)

Se pueden añadir ruedas tractoras si fuera necesario.

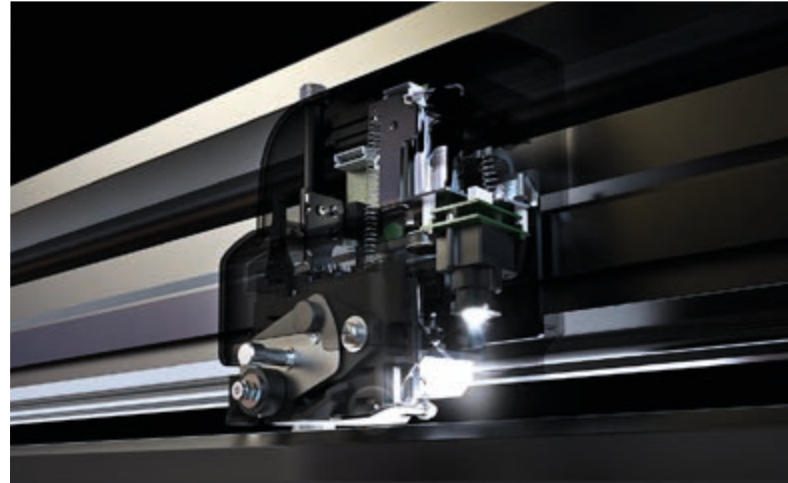


OPOS CAM

Con OPOS CAM, Summa añade otra innovación en la industria gráfica, que es el reconocimiento de marcas de alineamiento con cámara por primera vez en los plotters de corte de alimentación por fricción.

Los clientes de Summa son capaces así de superar a su competencia con máxima precisión, velocidad y exactitud en trabajos de corte de contornos pequeños o grandes, en entornos de trabajo de gran volumen.

OPOS CAM es una mejora que se monta en fábrica disponible para nuestros Summa S Class 2 S75T y S160T.



CARACTERÍSTICAS ESPECÍFICAMENTE PARA LA SERIE **SUMMACUT**

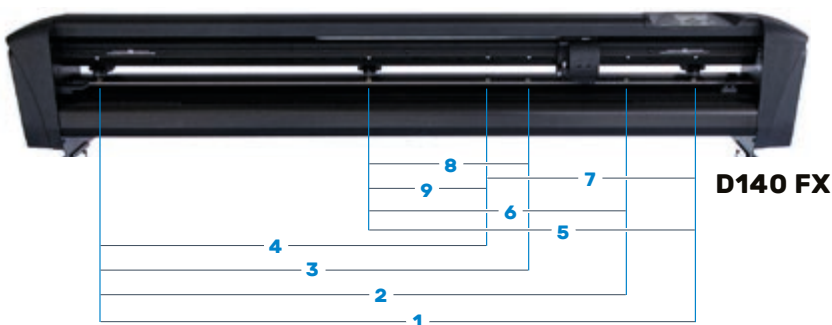
LA SERIE SUMMACUT FX

Precio de saldo

Beneficiarse de todas las características de la serie SummaCut a un precio razonable.

Con posiciones de colocación de ruedas de acuerdo a los anchos de material más comunes y con modo de carga extendida, la serie SummaCut FX se ha optimizado para la mayoría de tamaños de material.

D140 FX Área de trabajo	1 1324 mm	2 1174 mm	3 954 mm
	4 864 mm	5 720 mm	6 570 mm
	7 454 mm	8 350 mm	9 260 mm
D140 FX Ancho real de material	1 1372 mm	2 1220 mm	3 1000 mm
	4 914 mm	5 762 mm	6 610 mm
	7 500 mm	8 406 mm	9 297 mm



CESTA DE MATERIAL

(OPTATIVA EN LOS MODELOS D60 Y D140FX)

A medida que avanza el material, el trabajo se deposita de forma ordenada en una cesta de tela, optativa en los modelos D60 y D140FX, evitando que la suciedad se deposite en el material. Esto elimina el problema del trabajo en contacto con suelos sucios, que pueden contaminar la superficie de trabajo y resultar en suciedad en contacto con el vinilo. La cesta también organiza el material en trabajos múltiples.

Para la serie S Class 2 y SummaCut D120-D140-D160 la cesta de recogida es siempre incluida estándar con la entrega.



PLATAFORMA OPCIONAL PARA SUMMACUT D60

- 1 Patas robustas de metal con 4 ruedas (#399-050)
- 2 Patas robustas de metal con cesta de tela y con 4 ruedas (#399-075)

DOS VENCEN A UNO SÓLO

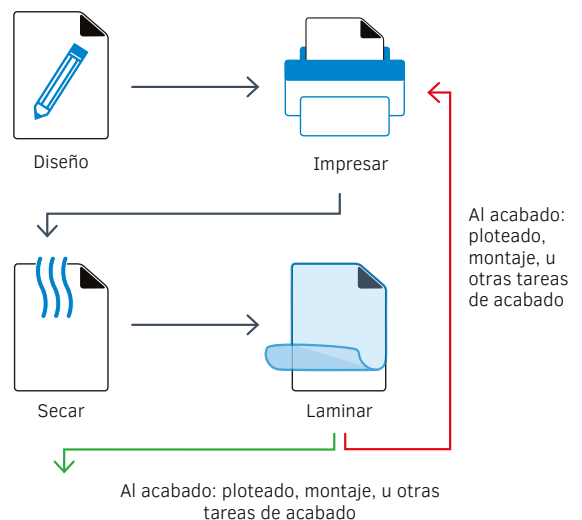
BENEFICIOS ÚNICOS DE LA MAQUINARIA DE CORTE DEDICADO DE SUMMA

- ✓ Los plotters pueden hacer cosas para las que los sistemas híbridos no están preparados, especialmente con los Summa. No sólo cortan el contorno del gráfico, sino que se pueden troquelar evitando tener que cortar manualmente cada gráfico individual. También se puede cortar el contorno con un trazo separado que haga **troquel completo de vinilo y cubierta de vinilo en una operación sencilla**, para crear hojas o etiquetas o gráficos cortados que no necesiten ser seccionadas manualmente por el operador.
- ✓ **La sistema óptico de alineamiento**, el Summa OPOS X puede gestionar un total de **128 marcas**, si es necesario
- ✓ Se eliminan tareas manuales, que **mejoran la productividad y reducen costes por trabajo**.
- ✓ Los plotters profesionales son de lejos más competentes que los integrados en los equipos híbridos de impresión-corte, y tienen **más presión de corte**.
- ✓ Los plotters de corte Summa pueden gestionar **materiales muy rígidos**, tales como laminados Lexan, compuestos para gráficos de suelo, y otros laminados semirrígidos. Pero eso es sólo un aspecto de lo que separa un plotter de una impresora con cabezal de corte.
- ✓ **La tracción de material** en plotters está diseñada para ir y venir repetidamente. Podría ir hasta 50 veces. Los plotters de corte Summa tienen motores **de alto rendimiento**, que permiten gestionar impresiones de gráficos laminados largos y pesados. Más si cabe, cortan con **mayor consistencia**, asegurando que cada corte es **preciso y se pela fácilmente**.
- ✓ Muchos talleres de rotulación vienen de impresión de pantallas y aún imprimen y cortan. Los plotters de corte Summa se han **optimizado** para todos los tipos de impresión y añaden valor al taller.
- ✓ Cortar implica más materiales que el vinilo de color. Las **impresiones en vinilo y la cartelería** son muy comunes en los talleres de diseño. No tiene sentido en absoluto producir corte de vinilo de color en la producción de impresiones.
- ✓ De lejos vas sobrado con un plotter de corte de vinilo **que corta todo**, ya sea para corte de contornos o de cartelería en vinilo.
- ✓ Esto consolida **todo el corte y el pelado donde corresponde**: en el departamento de corte y con gente que tiene herramientas para ello, espacio, y que saben qué hacer, pelar y cómo aplicar transportador. Hacer todo esto en la producción de impresión no es eficaz.

DESVENTAJAS DE UNA IMPRESORA & CORTADORA HÍBRIDO

- ✗ El envío de trabajos de vuelta a la impresora para realizar tareas de corte **retrasará** otras impresiones y limitará significativamente la capacidad de la impresora.
- ✗ **Los sistemas de alineación** están limitados a lecturas de **4 marcas**. Así mismo, los sistemas híbridos de impresión-corte son lentos, imprecisos, y limitados a ciertos materiales y laminados.
- ✗ Los cabezales de corte en las impresoras-cortadoras inkjet tienen **menos fuerza de corte** (gramos de fuerza hacia abajo) y son **menos más capaces** comparado con los plotters de corte profesionales.
- ✗ Además, **la velocidad de corte** de una impresora-cortadora híbrida es más lenta que cualquier Summa, y **reduce más** si cabe **la capacidad** de imprimir.
- ✗ Con las técnicas modernas de impresión, **se calienta** mucho el material, **deformándolo** significativamente.
- ✗ Cortar tras imprimir sin recarga ni alineamiento genera saltos significativos entre la impresión y el corte. En trabajos largos habrá **desfase**.

Flujos de trabajo



MÁS QUE SÓLO CORTE DE CONTORNOS

| Mayor productividad | Más precisión | Más modos de corte | Más elecciones de material |

CONSUMIBLES & SOFTWARE

SERIE SUMMACUT & S CLASS 2 D

MP06BK **Rotulador de fibra negra**
(caja 4- 0,3 mm)

391-595 **Kit punzonado**
SummaCut

395-313 **Portapunzón y punzón**
S Class 2 D Series

395-430 **Bolígrafo negro** (caja 5)

395-431 **Bolígrafo azul** (caja 5)

391-592 **Punzón**

395-434 **Portabolis universal**
Dorado/Negro (2 Un)
No compatible para posiciones de cabezal dual

391-332 / Dia 1,5 mm
Portacuchillas estándar

391-363 / Dia 2 mm
Portacuchillas para materiales más gruesos

391-360 / Dia 1,5 mm
Cuchilla 36° (caja 5)

391-231 / Dia 1,5 mm
Cuchilla 60°

391-358 / dia 2 mm
Cuchilla 55° (caja 5)

SERIE S CLASS 2 T

395-348 **Nariz estándar**

395-347 **Nariz para cuchilla de 60°**

395-330 **Nariz modo arrastre**

390-553 **Útil para colocar cuchillas**

390-534 **Cuchilla 36°** (caja 5)

395-315 **Portapunzón y punzón**
S Class 2 T Series

390-551 **Cuchilla doble filo 36°**

391-592 **Punzón**

390-560 **Cuchilla 45°** (1 Un)

395-376 **Bolígrafo con punta de fibra**

390-550 **Cuchilla 60°** (1 Un)

395-324 **Portabolígrafo**

395-322 **Portacuchillas Tangencial**

395-325 **Bolígrafo**

395-323 **Portacuchillas modo arrastre**

WINPLOT™ & MACSIGN™ CUT

Winplot

WinPlot es un software de corte para sistemas operativos Windows, que se entrega con cada nuevo plotter de corte Summa de modo gratuito.

Compatibilidad: WinPlot soporte todos los plotters de corte Summa, incluidos SummaCut y S Class 2. Puertos de comunicación soportados: USB, Serial (RS 232), Ethernet, paralelo Centronics y cualquier puerto de impresora instalado el sistema que permita impresión en red.

Entrada: Incluye un plugin para **CorelDRAW e Illustrator** e importa desde otras aplicaciones archivos simplificados de extensión eps, .ai y .pdf.

Edición: Permite escalar, espejar, y rotar el diseño o partes del mismo.

Salida: / Anidado con soporte de múltiples copias: WinPlot automáticamente rota y posiciona diferentes diseños así como múltiples copias para optimizar el uso del material. **/ Panelado:** trabajos grandes, mayores que el ancho del material, se pueden dividir en paneles. **/ Integración de OPOS:** Usar el posicionamiento óptico de Summa nunca ha sido más fácil. **/ Caja de pelado:** automáticamente se genera caja de pelado alrededor de las imágenes. **/ Corte por color**

GENERAL

391-386 **Tira de corte**
Modelos : 500 > 760

391-886 **Tira de corte**
Modelos : 1000 > 1300 & S2 75 & S2 120

400-565 **Tira de corte**
Modelos : 1400 > 1600 & S2 140 & S2 160

391-598 **Tira de punzonado**

391-290 **Cuchilla de recorte**
Sin soporte

391-146 **Repuesto de cuchilla de recorte**
(caja 10)

391-510 **Tapones portarollo**
(2 Un)

Directrices de las cuchillas

Cuando elija una cuchilla para cortar materiales, utilice siempre la cuchilla con el grado más bajo (con el ángulo menos profundo), suponiendo que el espesor del material no excedió el espesor máximo enumerado de esta cuchilla.

	D Series			T Series			
	391-360 Cuchilla 36° (5 pcs)	391-231 Cuchilla 60° (1 pc)	391-358 Cuchilla 55° (5 pcs)	390-534 Cuchilla Tangencial 36°	390-551 Cuchilla doble filo 36°	390-560 Cuchilla 45°	390-550 Cuchilla Tangencial 60°
Recomendado	■						
Una alternativa	■						
Vinilo estándar	■			■			
Material reflectante de alta calidad	■			■			
Chorro de arena (Monument)			■				
Diamante de imitación			■				
Presna del calor (Vestir)	■			■			
El espesor del material es la primera especificación para determinar qué cuchilla tiene que utilizar. Cuando no se conoce el espesor del material, utilice, por favor, la siguiente tabla recomendada							
Espesor max. (mm)	0.25	0.60	0.80	0.25	0.25	1.00	1.20
Espesor FlexCut max. (mm)	0.50	0.60	0.80	0.25	0.25	1.00	1.20
391-332 / Dia 1,5 mm Portacuchillas estándar	■						
391-363 / Dia 2 mm Portacuchillas para materiales más gruesos			■				
395-322 Portacuchillas Tangencial				■			
395-348 Nariz modo arrastre				■			
395-347 Nariz para cuchilla de 60°					■		
395-330 Nariz estándar							■
Se utiliza para portabolígrafos y portacuchillas de arrastre							

MacSign Cut

MacSign Cut es un programa puente que importa diseños salvados en aplicaciones comunes (Illustrator, Freehand, Canvas, CorelDRAW y otras) y los manda a cortar al plotter de corte Summa. El trabajo importado se muestra en la hoja de trabajo antes del procesado y se puede redimensionar, posicionar, espejar, girar, distorsionar, duplicar,...

La característica de panelado separa un diseño en varias piezas, con un solapado especificado por el usuario, y permite cortar diseños mayores que el propio ancho del plotter.

Tras una versión demo de 30 días, se requiere registro. MacSign Cut se incluye en cada plotter Summa. Compatible con: Mac OS X (10.5 - 10.12), Mac OS 9

WinPlot™





WARNING
HAZARDOUS MOVING PARTS
KEEP FINGERS AND OTHER BODY PARTS AWAY

ATTENTION
PARTIES MOBILES DANGEREUSES
TENIR LES DOIGTS ET AUTRES PARTIES DU CORPS AWAY

SummaCut Series™ S Class 2 Series™

Plotters de corte de vinilo de máxima calidad

Síguenos:



Summa nv
Rochesterlaan 6
8470 Gistel
Bélgica

www.summa.eu

Registro 2018© Summa nv
Comunicaciones de marketing. Todos los productos o marcas mencionadas están registradas y pertenecen a sus propietarios. Summa se reserva el derecho de modificar las especificaciones técnicas sin previo aviso.

RevES1812 / Todos los derechos reservados

