



TrueVIS serie SG

Especificaciones		SG-540	SG-300
Modelo		SG-540	SG-300
Tecnología de impresión		Inyección de tinta con cabezales piezoeléctricos	
Material	Ancho	De 210 a 1.371 mm	De 182 a 762 mm
	Grosor	1,0 mm como máximo con alineador, para imprimir 0,4 mm como máximo con alineador y 0,22 mm sin alineador, para cortar	
	Diám. ext. rollo	Máx. 210 mm	
	Peso del rollo	Máx. 30 kg	Máx. 25 kg
	Diám. núcleo ¹	76,2 mm o 50,8 mm	
Anchura de impresión/corte ²		Máx. 1.346 mm	Máx. 736 mm
	Tipo	Cartucho TrueVIS de 500 cc	
	Colores	Cuatro colores (cian, magenta, amarillo y negro)	
Resolución impresión (ppp)		Máx. 900 ppp	
Velocidad de corte		De 10 a 300 mm/s	
Fuerza de la cuchilla ³		De 30 a 500 gf	
Cuchilla	Tipo	Cuchilla de la serie CAMM-1 de Roland	
	Desv. cuchilla	De 0,000 a 1,500 mm	
Resolución por software (al cortar)		0,025 mm/paso	
Precisión en distancia (al imprimir) ^{4,5}		Error inferior al ±0,3 % de la distancia recorrida, o ±0,3 mm, el valor mayor	
Precisión en distancia (al cortar) ⁴		Error inferior al 0,4 % de la distancia recorrida, o a 0,3 mm, el valor mayor. Si se ha realizado una corrección de distancia (si se ha definido el ajuste de [CUTTING MENU] - [CALIBRATION]): Error inferior al ±0,2 % de la distancia recorrida, o ±0,1 mm, el valor mayor	
Repetibilidad (al cortar) ⁶		±0,1 mm o menos	
Precisión en la alineación para imprimir y cortar ^{4,7}		±0,5 mm o menos	
Precisión de alineación para imprimir y cortar al cargar de nuevo el material ^{8,9}		Error inferior al ±0,5 % de la distancia recorrida por el material o ±3 mm, el valor mayor	
Sistema calentamiento material ⁹		Temperatura ajustada del calentador de impresión: De 30 a 45 °C Temperatura programada del secador: De 30 a 50 °C	
Conectividad		Ethernet (100BASE-TX/1000BASE-T, cambio automático)	
Función de ahorro de energía		Función Sleep automática	
Requisitos de alimentación		De 100 a 120 V CA ±10 %, 8,0 A, 50/60 Hz o de 220 a 240 V CA ±10 %, 4,0 A, 50/60 Hz	De 100 a 120 V CA ±10 %, 5,4 A, 50/60 Hz o de 220 a 240 V CA ±10 %, 2,7 A, 50/60 Hz
	Consumo eléctrico	En funcionamiento: Aproximadamente 1.050 W Modo Sleep: Aproximadamente 20 W	Aproximadamente 710 W
Nivel de ruido	En funcionamiento	65 dB (A) como máximo	
	En modo de espera	48 dB (A) como máximo	
Dimensiones (con el soporte)		2.685 (an.) x 745 (prof.) x 1.310 (alt.) mm	2.070 (an.) x 745 (prof.) x 1.310 (alt.) mm
Peso (con el soporte)		178 kg	147 kg
Entorno	Activado	Temperatura: de 20 a 32 °C, humedad: De 35 a 80 % HR (sin condensación)	
	Desactivado	Temperatura: De 5 a 40 °C, humedad: De 20 a 80 % HR (sin condensación)	
Artículos incluidos		Soportes exclusivos, cable de alimentación, abrazaderas del material, soportes para el material, cuchilla de separación de recambio, software RIP VersaWorks Dual, Manual del usuario, etc.	

Velocidades de impresión				Modelo	
Material	Modo impresión	Resolución	Pasadas	SG-540	SG-300
Vinilo genérico	Alta velocidad	600 x 600 ppp	7p	9,4 m/h	7,5 m/h
	Estándar	900 x 600 ppp	10p	7,9 m/h	6,0 m/h
	Alta calidad	900 x 900 ppp	14p	5,5 m/h	4,2 m/h

Requisitos del sistema Roland VersaWorks Dual	
Sistema operativo	Windows® 10 (32/64 bits) Windows® 8.1 (32/64 bits) Windows® 7 Professional / Ultimate (32/64 bits)
CPU	Intel® Core™2 Duo, 2.0 GHz o superior recomendado
RAM	2 GB mínimo recomendados
Tarjeta de vídeo y monitor	Resolución mínima de 1.280 x 1.024 recomendada
Espacio libre en disco duro	40 GB mínimo recomendados
Sistema de archivos disco duro	Formato NTFS
Unidad óptica	Unidad de DVD-ROM

* Roland VersaWorks Dual es una aplicación de 32 bits, que funciona en Windows® de 64 bits con WoW64 (Windows de 32 bits en Windows de 64 bits).

Opciones		
Tinta TrueVIS	TR-CY	Cian, 500 cc
	TR-MG	Magenta, 500 cc
	TR-YE	Amarillo, 500 cc
	TR-BK	Negro, 500 cc
Líquido limpieza	TR-CL	Líquido de limpieza, 500 cc
Cuchillas	ZEC-U5032	Para vinilo de rotulación en general, 2 u.
	ZEC-U5025	Para vinilo grueso, reflectante y fluorescente, así como vinilo para rotulación en general, 5 u.
Soporte de cuchilla	XD-CH2	Soporte de cuchilla con ajustador de extensión, fabricado en aluminio
	XD-CH3	Soporte de cuchilla con ajustador de extensión, fabricado en resina

Opciones

Sistema de recogida automatizado

TU2-54 [Para la SG-540]
TU2-30 [Para la SG-300]
* Rollos de hasta 30 kg

¹ Los soportes para el material de este equipo están diseñados para utilizarse únicamente con materiales con un diámetro interior (núcleo) del tubo de papel de 3 pulgadas. Si desea utilizar rollos de material de 2 pulgadas, necesitará los bordes del material opcionales. ² La extensión de la impresión o del corte depende de las limitaciones del programa. ³ 500 gf es la fuerza máxima instantánea de la cuchilla. ⁴ La fuerza de la cuchilla debe ajustarse de acuerdo con detalles tales como el grosor del material. ⁵ Tipo de material: Material especificado por Roland DG Corporation. ⁶ Temperatura: 25 °C, humedad: 50 %. ⁷ El rollo de material debe cargarse correctamente. ⁸ Aplicable cuando se utilizan todos los rodillos de arrastre disponibles para la anchura del material. ⁹ Márgenes laterales: 25 mm o más para los márgenes izquierdo y derecho. ¹⁰ Margen delantero: 35 mm o más. ¹¹ Excluyendo la dilatación/contracción del material. ¹² No se garantiza si se utiliza el calentador o el secador. ¹³ Se entiende que todas las funciones de ajuste y corrección del equipo se han utilizado correctamente. ¹⁴ Recorrido de impresión: 1 m ¹⁵ El elemento de menú [PREFEED] debe ajustarse a "ENABLE". Gama para asegurar la precisión de repetición [modelo de 54"] ¹⁶ Para materiales con una anchura superior a 610 mm: Longitud 4.000 mm ¹⁷ Para materiales con una anchura de 610 mm o menos: Longitud 8.000 mm [modelo de 30 pulgadas] Longitud 4.000 mm ¹⁸ A condición de que la longitud de avance del material sea de 3.000 mm o menos. ¹⁹ Excluye los efectos del movimiento inclinado y de expansión y contracción del material ²⁰ Tamaño de los datos: [Modelo de 54 pulgadas] de 1.000 mm en la dirección de avance del material, 1.346 mm en la dirección del movimiento del carro [modelo de 30 pulgadas] 1.000 mm en la dirección de avance del material, 736 mm en la dirección del movimiento del carro ²¹ Sin laminación ²² Detección automática de marcas de corte en 4 puntos cuando se vuelve a cargar el material ²³ Durante el corte, [PREFEED] elemento de menú debe estar ajustado a "ENABLE". ²⁴ Excluyendo posibles desplazamientos causados por la expansión/contracción del material y/o por haber cargado de nuevo el material. ²⁵ Es necesario el calentamiento después de activar el equipo. Puede tardar entre 5 y 20 minutos, según el entorno operativo. ²⁶ Dependiendo de la temperatura ambiente y de la anchura del material, es posible que no pueda alcanzarse la temperatura ajustada.

Garantía RolandCare

Disfrute de la tranquilidad de contar con una de las garantías más completas del sector, y todo ello incluido con la impresora/cortadora TrueVIS SG.

Roland DG se reserva el derecho a realizar cambios en las especificaciones, los materiales o los accesorios sin previo aviso. El resultado final puede variar. Para conseguir una calidad óptima, debe realizarse un mantenimiento periódico de los componentes más importantes. Para más detalles, contacte con su distribuidor Roland DG. No se establece ninguna otra garantía excepto las indicadas de manera expresa. Roland DG no será responsable de los daños fortuitos o indirectos, sean o no previsibles, causados por defectos en dichos productos. PANTONE® es propiedad de Pantone LLC. El resto de las marcas comerciales pertenecen a sus respectivos propietarios. La reproducción o el uso de materiales sujetos a copyright se rige por las leyes locales, nacionales e internacionales. Los clientes deberán cumplir todas las leyes aplicables, y serán responsables de cualquier infracción. Roland DG Corporation dispone de la licencia del TPL Group para la tecnología MMP.

TrueVIS impresora/cortadora serie SG

EL FUTURO DE SU NEGOCIO EMPIEZA AQUÍ



DISTRIBUIDOR AUTORIZADO:



www.rolanddgi.com



TrueVIS serie SG impresora/cortadora 4 colores: CMYK

Cree un próspero negocio con los equipos de impresión y corte de la serie TrueVIS SG. Las SG-540 y SG-300 aportan la reconocida calidad, fiabilidad y avanzada tecnología de Roland DG a un precio excepcional.

Representando una nueva era en la vivacidad de los colores y en las avanzadas funcionalidades de impresión y corte, la serie TrueVIS SG incluye nuevas funciones fáciles de usar para optimizar su producción.

Tanto si acaba de iniciar su negocio como si lo que desea es ampliar la producción, la serie TrueVIS SG puede ayudarle a alcanzar sus objetivos.



SG-540
(1.371 mm de ancho)



SG-300
(762 mm de ancho)



CALIDAD



Sorprenda a sus clientes con una calidad impresionante

Productos sorprendentemente radiantes, con acabado brillante y colores sólidos y uniformes a una velocidad impresionante, a través de la combinación de los cabezales de impresión FlexFire y de la tinta TrueVIS de última generación.

La tinta TrueVIS también ha recibido la certificación GREENGUARD Gold, que contempla factores de seguridad que garantizan que los productos pueden utilizarse en lugares tales como escuelas y hospitales.

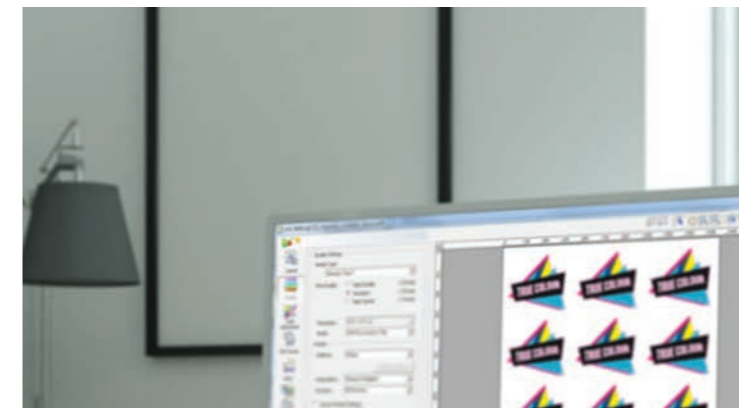


VERSATILIDAD



La impresión y el corte de contornos serán el camino a seguir para obtener más beneficios

Nuestra más avanzada tecnología de impresión y corte, que incluye el nuevo carro de corte y el soporte para la cuchilla, ofrece la posibilidad de producir más aplicaciones sobre múltiples materiales para una gama casi infinita de formas de generar negocio. Podrá crear adhesivos y cortar gráficos para rótulos, pancartas, prendas de vestir personalizadas, gráficos para escaparates y paredes, gráficos para vehículos y mucho más.



FACILIDAD DE USO



La tecnología útil para un funcionamiento sin problemas

Rápida, fácil de configurar e intuitiva en su funcionamiento, este equipo le permitirá empezar a obtener beneficios ya desde el primer día. La SG viene equipada con nuevas funciones inteligentes que facilitan y agilizan la entrega de sus productos.

Con el panel móvil Roland DG, puede utilizar su SG de forma remota para gestionar la producción, las funciones de limpieza y la cola de las pruebas de impresión directamente desde su smartphone o tablet*.

El potente software RIP VersaWorks Dual, incluido con la SG, utiliza los motores de PDF y PostScript para procesar complejos archivos con transparencias, capas y otros efectos especiales. VersaWorks Dual también incluye funciones útiles, tales como anidamiento, impresión de mosaicos, impresión de datos variables, repetición de patrones, calculadora predictiva de tinta y mucho más como estándar.



PRODUCTIVIDAD

60% más de rapidez*

Los cabezales de impresión FlexFire imprimen más por cada pasada y con una calidad excepcional. La tecnología de impresión y corte significa que podrá imprimir automáticamente, volver a colocar y cortar gráficos y todo ello en el mismo dispositivo, eliminando la necesidad de una intervención manual. El sistema de tinta de la SG utiliza cartuchos de 500 ml que se colocan de forma rápida y limpia en soportes reutilizables para evitar complicaciones y generar menos residuos.



VALOR

Una inversión segura que se amortiza con rapidez

Con una impresionante relación precio/rendimiento, la SG minimizará el tiempo que tardará en amortizar su inversión. Con la impresión y corte no hay necesidad de invertir en espacio adicional ni en conexiones eléctricas ni adaptaciones especiales. Además, los dispositivos Roland siempre han sido conocidos por mantener su valor en el tiempo y por la excelente calidad de construcción, valores que se traducen en que puede confiar en su SG ahora y en los próximos años.

*Tablet/smartphone no incluidos con los accesorios de la impresora. El panel móvil Roland DG requiere conectividad Bluetooth. ** Dependiendo del modo de impresión seleccionado, hasta un 60% más rápida que la serie VersaCAMM SP-I.